

**«УТВЕРЖДАЮ»**  
Руководитель ГКУ РД «Махачкалинское лесничество»



/ Мамаев М.А.

(Подпись)

» \_\_\_\_\_ 2022 г.

## ПРОЕКТ УХОДА ЗА ЛЕСАМИ

### Проходные рубки

(вид рубок, проводимых в целях ухода за лесными насаждениями)

на 2022 год

по ГБУ РД «Республиканские леса»

наименование исполнителя работ или лесопользователя (№ и дата договора, распоряжения, соглашения и др.)

### 1. Характеристика местоположения лесного участка

1.1. Лесничество Махачкалинское лесничество

1.2. Участковое лесничество Кумторкалинское

1.3. Дача, тех. участок \_\_\_\_\_

1.4. Номер квартала 11

1.5. Номер выделов 23

1.6. Площадь участка, с точностью до 0,1 га 2,7

1.7. План участка, масштаб 1:10000 (прилагается к Проекту)

1.8. Целевое назначение лесов (в защитных лесах указать категорию) ЛЕСА, РАСПОЛ. В СТЕПЯХ, ГОРАХ И ДР.

### 2. Характеристика лесорастительных условий лесного участка

2.1. Рельеф горный склон

2.2. Почва \_\_\_\_\_

2.3. Гидрологические условия отсутствие застоя поверхностных вод

2.4. Тип леса (тип лесорастительных условий) СХДПГ Д2

### 3. Характеристика насаждений: исходная - до проведения мероприятий по уходу за лесами; проектируемая - после проведения мероприятий по уходу за лесами

Номер квартала	Номер выдела	Площадь, га.	Состав древостоя		Возраст по породам		Диаметр по породам		Высота по породам		Количество деревьев по породам, тыс. шт./га		Полнота (или минимальная сомкнутость крон)		Подрост: состав, возраст, высота, кол-во (тыс. шт./га)	
			Исходный	Проектируемый	Исходный	Проектируемый	Исходный	Проектируемый	Исходная	Проектируемая	Исходное	Проектируемое	Исходная	Проектируемая	Исходный	Проектируемый
11	23	2,7	10А+ГЛ+Д Ч+ТБ	10А+ГЛ +ДЧ+ТБ	54	79	18	20	17	18			0,8	0,7		

Проектируемое количество и размеры пробных площадей при уходе за молодняками (рубки осветления, рубки прочистки)

### 4. Основные характеристики мероприятий по уходу за лесами

4.1. Интенсивность рубки 15 % от (запаса, полноты, кол-ва деревьев) запаса

4.2. Сумма площадей сечений (до рубки) \_\_\_\_\_

4.3. Объем вырубаемой массы по породам (на 1 га) Ак.б.-18,6, в том числе при прокладке пасечных и магистральных коридоров (волоков), погрузочных пунктов, бытовых и производственных площадок по породам \_\_\_\_\_

4.4. Объем вырубаемой массы со всей площади лесосеки 18,6, в том числе объем ликвидной древесины 12

### 5. Характеристика вырубаемой части насаждения

5.1 Нежелательные деревья (подлежащие вырубке) искривленные, отстающие в развитии, двойчатые

5.2 Средневзвешенная высота 13

### 6. Этапы, сроки и технология выполнения работ по уходу за лесами

6.1 Проектируемая технология ухода (название) беспасечная (равномерная выборка по всей площади)

#### I этап – Подготовительные лесосечные работы:

№ последовательности выполнения работ	Наименование технологической операции (с указанием применяемых машин и механизмов)	Элемент лесосеки		Срок проведения работ
		Наименование	Кол-во, размеры, площадь	
1	Разметка в натуре границ погрузочных пунктов, лесных дорог, мест размещения лесных складов;	Погрузочный пункт при площади лесосеки до 10 га	2 шт., 50x25, 0.25 га	II - квартал 2023г.
2	Рубка деревьев на площадях погрузочных пунктов с применением бензопил;			
3	Рубка аварийных деревьев за границами лесосеки, угрожающих безопасной работе с применением бензопил;			
4	Установка информационных знаков.			

#### II этап – Основные лесосечные работы:

№ последовательности выполнения работ	Наименование технологической операции (с указанием применяемых машин и механизмов)	Наименование элемента лесосеки	Срок проведения работ
1	валка (в том числе спиливание, срубание, срезание) лесных насаждений бензопилой		В течении 2 квартала 2023г.
2	трелевка древесины без использования машин		
3	частичная переработка древесины (раскряжевка) бензопилой		
4	хранение древесины в лесу, с одновременной вывозкой грузовым автотранспортом		
			По мере заготовки
			До 20.12.2023г.

#### III этап – Заключительные лесосечные работы:

№ последовательности выполнения работ	Наименование технологической операции (с указанием применяемых машин и механизмов)	Наименование элемента лесосеки	Срок проведения работ
1	очистка (доочистка) мест рубок от порубочных остатков с укладкой и оставлением на перегнивание порубочных остатков на месте рубки;		Октябрь 2023 года
2	приведение в состояние, пригодное для использования по назначению, лесных дорог, просек.		

При составлении проекта ухода за лесами проведены обследование лесного участка и обозначение на местности границ лесного участка с установкой столба на углу лесосеки, к которому произведена инструментальная привязка к квартальным просекам, таксационным визирам или другим постоянным ориентирам, и фиксацией остальных углов.

## 7. Учет и оценка результатов работ по уходу за лесами

7.1. Информация о проведенном учете и оценке результатов проведения выполненных работ по уходу за лесами оформляется актом приемки работ по уходу за лесами.

7.2. Оценка качества и эффективности проведенных мероприятий по уходу за лесами проводится в установленном порядке при осмотре лесосек после окончания лесосечных работ и при внесении информации в государственный лесной реестр и ее изменении.

**Проект составил:**

Инженер лесовосстановления  
(должность)

Умаров Р.У.  
(Ф.И.О.)

Омаров  
(подпись)

18.05.2022  
(дата)

**Проект согласовал\*:**

Лесничий ГКУ «Махачкалинское  
лесничество» Комитета по лесному  
хозяйству Республики Дагестан

Мамаев М.А.  
(Ф.И.О.)

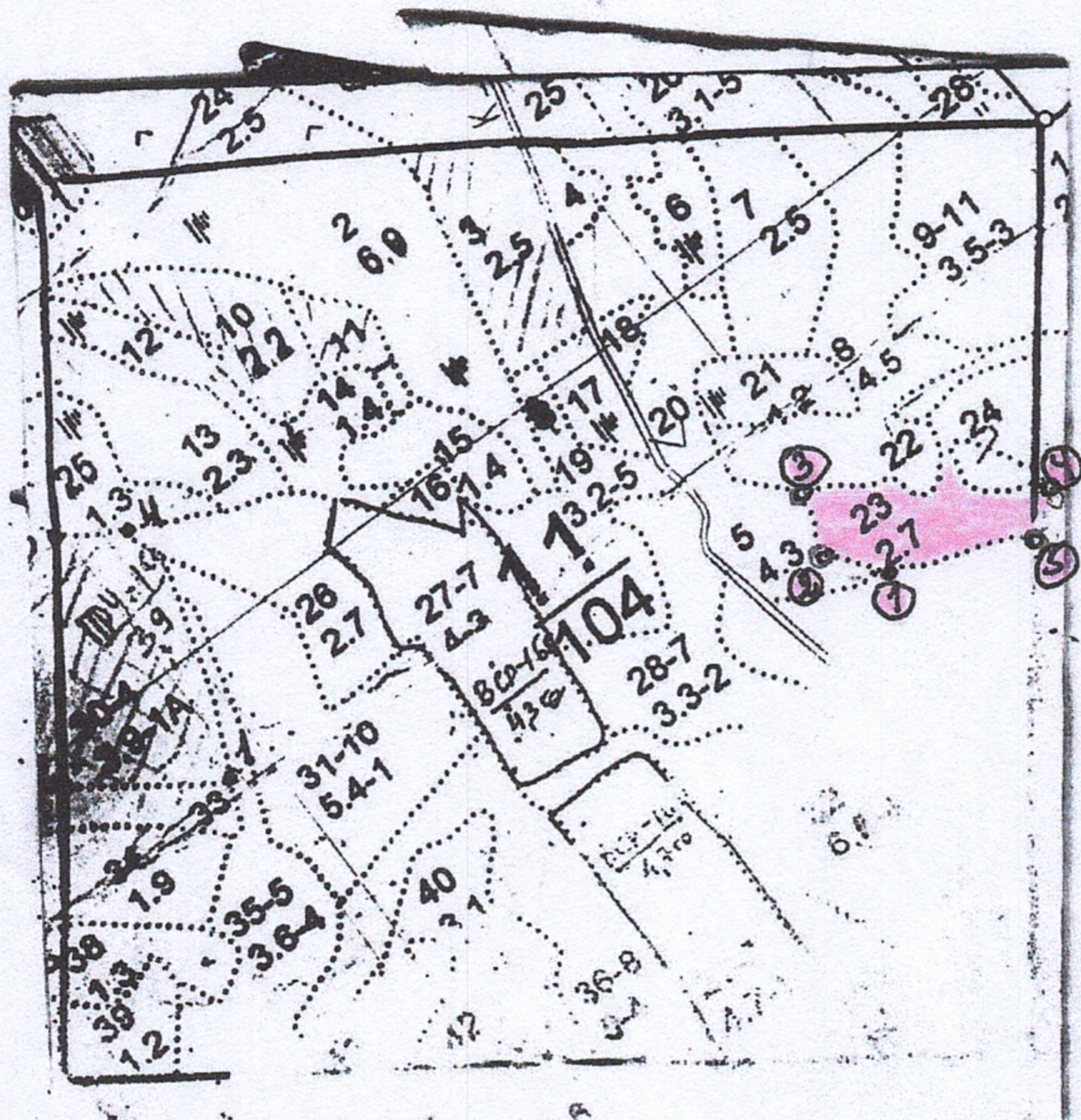
Мамаев  
(подпись)

24.05.2022  
(дата)

\*проект ухода за лесами согласовывается с уполномоченным органом государственной власти в случае проектирования ухода за лесами в защитных лесах

# Выкопировка из плана №24

Кумторкалинского участкового лесничества  
 ГКУ РД "Махачкалинское лесничество" лесного  
 участка, где проектируется проходная рубка  
 на 2023 год. квартал №вдЗ, площадью 2,7 га  
 Масштаб 1:10000



Точки	географические	координаты
①	43° 18' 9,33" С	47° 2' 38,21" В
②	43° 18' 10,97" С	47° 2' 37,13" В
③	43° 18' 14,96" С	47° 2' 35,65" В
④	43° 18' 16,33" С	47° 2' 44,29" В
⑤	43° 18' 12,88" С	47° 2' 44,30" В

■ - проектируемый участок

Участковый лесничий *В.И. Давыдов* Д.А.